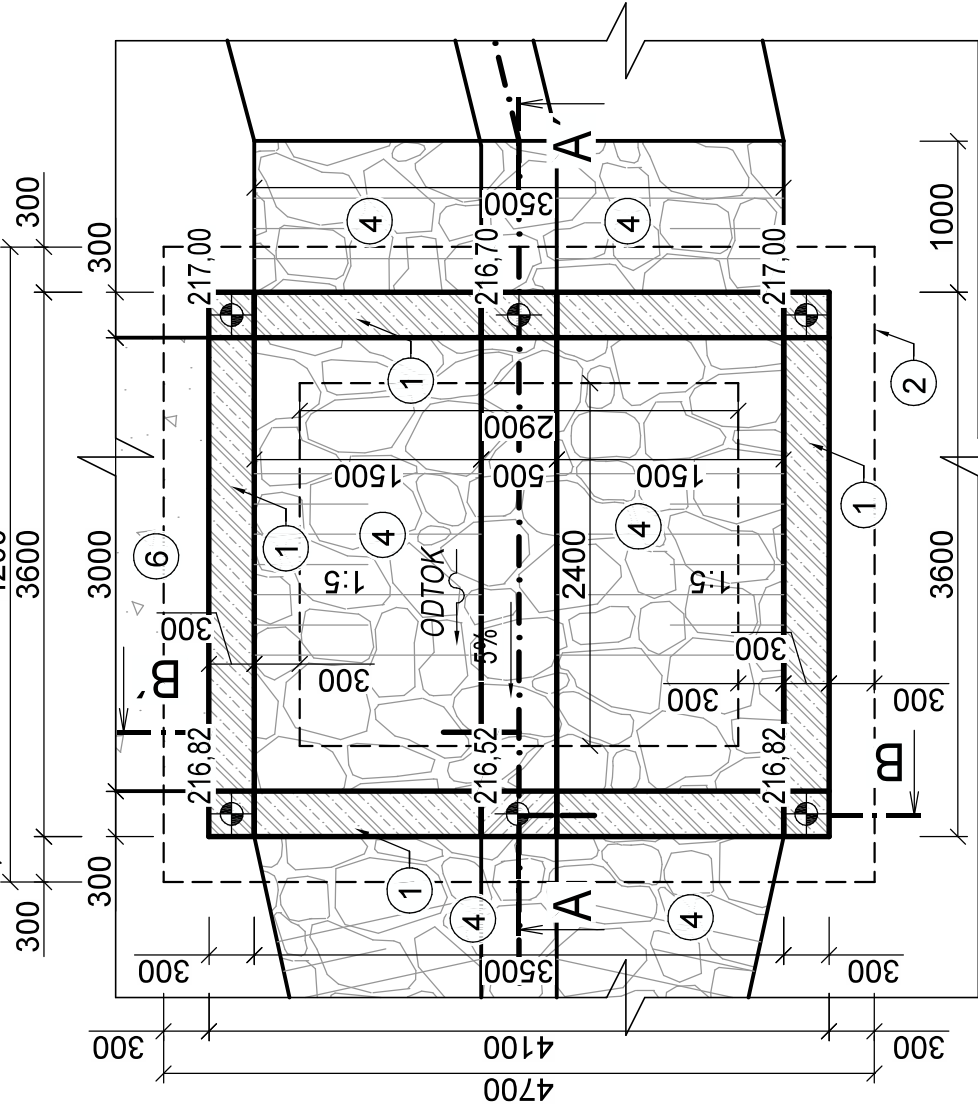
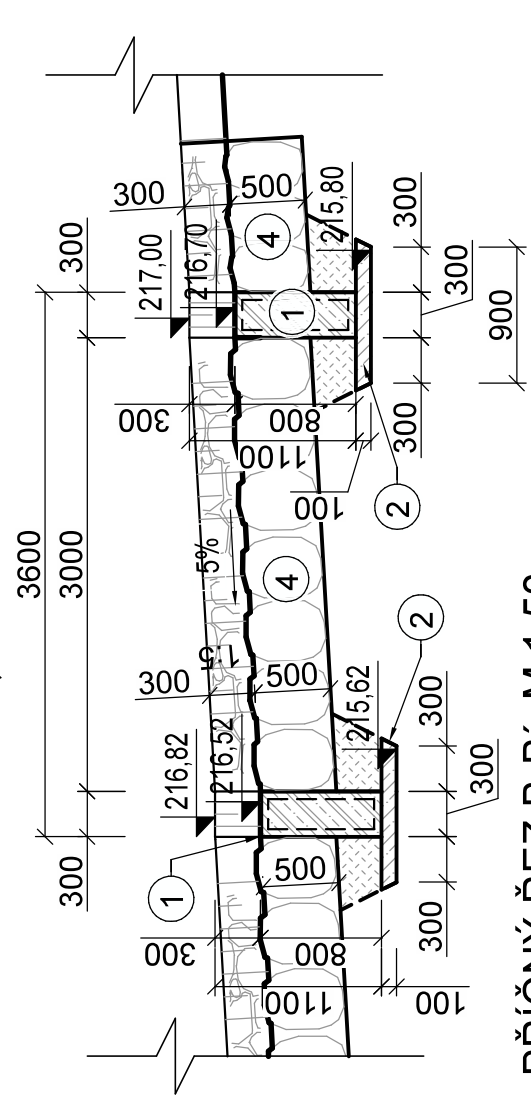


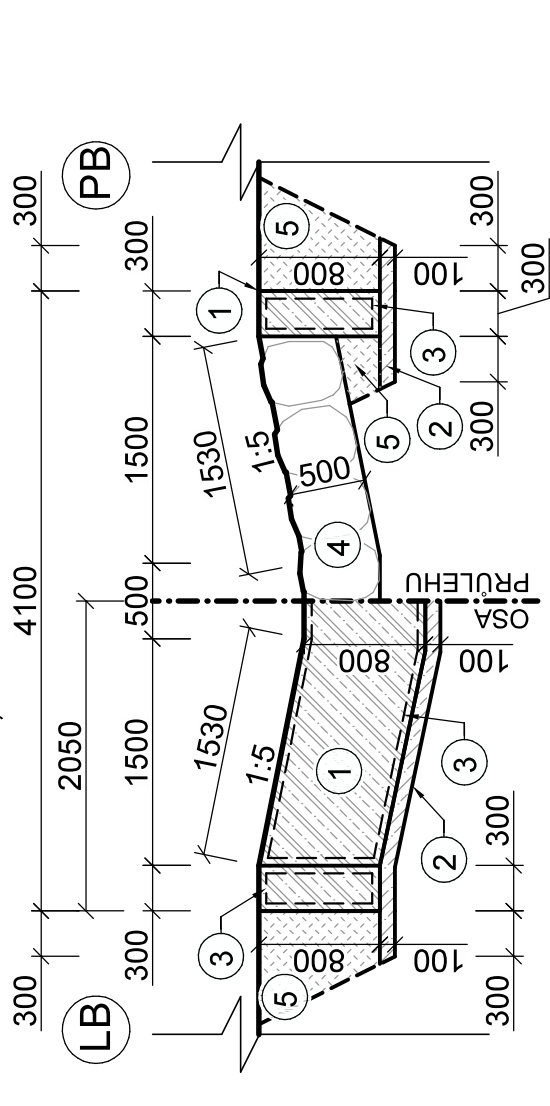
PŮDORYS, M 1:50



PODÉLNÝ ŘEZ A-A', M 1:50



PŘÍČNÝ ŘEZ B-B', M 1:50



OTEVŘENÝ PŘÍKOP OP2 V K.Ú. NEDACHLEBICE


Výkres zpevnění průlehu
M 1:50

LEGENDA	
Č.	MATERIÁL
1	ŽELEZOBETONOVÉ ŽEBRO, BETON C30/37 XF3 S3 Dmax 22 mm, KARI SIŤ 8/100/100
2	PODKLADNÍ BETON C30/37 XF3 S3 Dmax 22 mm
3	VÝZTUŽ V BETONU
4	ROVNANINA Z LOMOVÉHO KAMENE, HMOTNOST KAMENE NAD 200 kg/ks, PRŮMĚRNÁ TL. 500 mm
5	HUTNĚNÝ ZÁSYP VHODNOU VYTĚŽENOU ZEMINOU
6	NAPOJENÍ CESTY ZPEVNĚNÉ ŠTĚRKODRTÍ

POZNÁMKA:

ROVNANINA Z LOMOVÉHO KAMENE BUDE PROŠTĚRKOVÁNA.

Vedoucí projektant:		Kreslil:	Zodp. proj.:	
Ing. Petr Marčák		Ing. Michal Kachtlík	Ing. Petr Marčák	
Stavebník: Obec Nedachlebice				
K.ú.: Nedachlebice		Kraj: Zlínský		
Název akce / stavebního objektu:				
OTEVŘENÝ PŘÍKOP OP2				
V K.Ú. NEDACHLEBICE				
Obsah:				
Výkres zpevnění průlehu				

	REGIONALNÍ FOND ROZVOJE ČR BRNO
Projektová a inženýrská činnost v oboru staveb vodního, lesního hospodářství a krajinného inženýrství	
U Svatavy 2, 618 00 Brno IČ: 00220078 IAI: 606 033 120	
Formát:	2 x A4
Datum:	04/2024
Stupeň PD:	DSP+DPS
Archivační č.:	23098-14XO-KM
Měřítko:	
Výkres. číslo:	D.9.